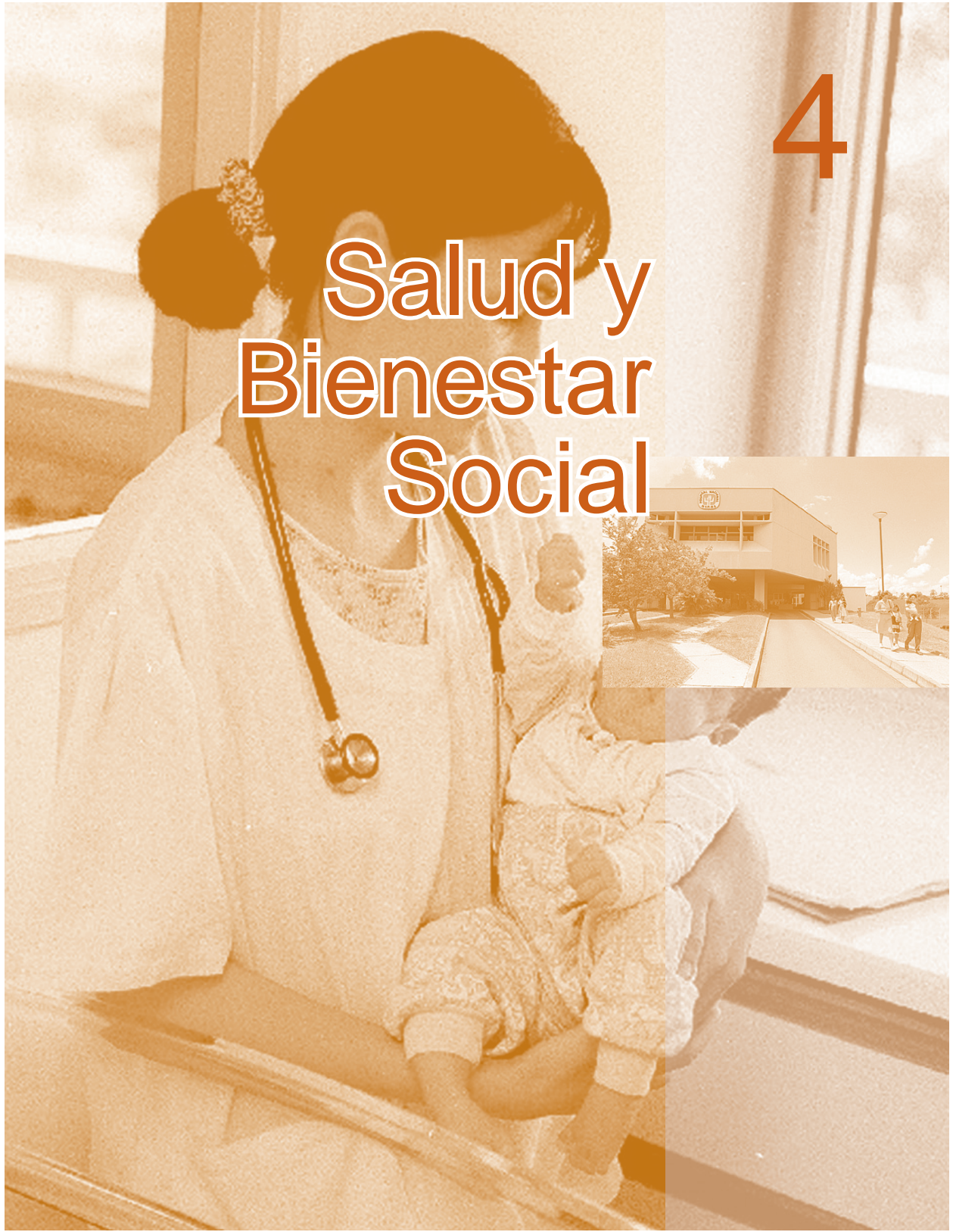


4

Salud y Bienestar Social



CUADRO 4.1.1.
SERVICIOS HOSPITALARIOS POR TIPO, SEGÚN INSTITUCIONES DE SALUD. AÑO 2001

INSTITUCIONES DE SALUD	SERVICIOS HOSPITALARIOS							
	Nº DE CAMAS	PACIENTES EGRESADOS	DÍAS DE INTERNACIÓN	DÍAS - CAMAS		MORTALIDAD	NACIMIENTOS	CIRUGÍA MAYOR Y MENOR
				DISPONIBLES	OCUPADAS			
XVIII REGIÓN SANITARIA CAPITAL	215	12.140	41.894	72.116	43.895	114	7.195	862
Hospital Barrio Obrero (Especializado)	70	3.983	14.692	25.028	14.791	45	1.590	591
Hospital Trinidad (Especializado)	34	2.792	8.999	12.056	8.221	13	1.995	118
Hospital San Pablo (Especializado)	73	4.009	15.368	24.887	17.739	56	2.640	139
Loma Pytá (Especializado)	13	1.213	2.671	4.871	2.984	-	834	14
Capellanes del Chaco	1	9	9	123	9	-	9	-
Zeballos Cué	2	2	2	122	2	-	2	-
Valerio Fernández N° 12	12	72	86	2.990	86	-	71	-
Santa Ana	6	24	24	1.284	24	-	24	-
Centro de Salud N° 8	4	36	43	755	39	-	30	-
HOSPITALES ESPECIALIZADOS	2.887	80.934	775.492	1.006.238	738.696	3.504	14.995	37.244
Instituto de Medicina Tropical	46	1.298	157.967	16.650	15.089	119	-	178
Hospital del Cáncer	104	2.687	14.743	38.137	17.031	156	-	1.168
Hospital del Quemado	30	406	4.149	10.950	4.913	15	-	193
Emergencias Médicas	161	5.269	36.599	53.999	39.105	230	-	4.772
Juan Max Boettner	184	1.557	47.667	66.746	47.911	173	-	358
Hospital Nacional	410	12.642	104.917	139.715	109.103	839	3.084	3.559
Centro Quirúrgico de Rehabilitación	8	133	1.734	2.951	1.595	-	-	111
Hospital Neurosiquiátrico	380	1.783	94.328	139.956	139.956	9	-	-
Cruz Roja Paraguaya	88	5.724	-	32.120	19.796	53	4.018	294
Leprocomio Santa Isabel	60	-	-	-	-	-	-	-
Centro de Prevención de la Ceguera	-	-	-	-	-	-	-	-
Hospital Pediátrico "Acosta Ñu"	27	646	-	5.778	2.942	15	-	73
Hospital de Clínicas	473	13.447	116.401	172.808	133.114	780	1.268	8.221
Hospital Central FF.AA.	209	6.800	42.995	73.000	48.350	77	429	3.920
Hospital de Policía "R. Caballero"	84	2.941	11.765	30.660	11.765	74	526	1.298
I.P.S. (Hospital Central)	623	25.601	142.227	222.768	148.026	964	5.670	13.099
INTERIOR (Centros + Puestos de Salud)	2.307	92.285	238.049	718.090	237.616	1.494	38.109	7.511
Concepción	179	5.594	12.492	52.687	12.228	168	2.039	356
San Pedro	180	5.420	11.319	49.986	11.332	72	2.213	242
Cordillera	133	6.213	13.981	45.901	13.785	68	3.184	743
Guairá	133	4.025	10.085	34.116	10.252	82	1.445	117
Caaguazú	162	4.573	15.675	44.809	16.190	96	2.008	373
Caazapá	174	5.455	17.533	54.103	17.800	73	1.584	843
Itapúa	254	10.694	32.916	90.149	33.709	235	3.804	1.152
Misiones	73	3.399	8.047	23.627	7.926	52	1.181	216
Paraguarí	194	7.337	14.855	63.179	15.179	140	2.664	793
Alto Paraná	216	9.806	31.231	65.353	30.759	227	3.775	628
Central	254	17.294	36.252	92.133	35.960	43	10.244	950
Ñeembucú	104	2.433	7.273	28.686	6.841	80	767	255
Amambay	74	4.206	11.487	26.476	11.023	103	1.222	354
Canindeyú	72	2.762	5.986	19.373	5.860	29	925	150
Pdte. Hayes	67	1.673	4.103	16.287	3.994	10	756	290
Boquerón	10	441	979	2.870	1.050	5	60	8
Alto Paraguay	28	960	3.835	8.355	3.728	11	238	41

FUENTE: Ministerio de Salud Pública y Bienestar Social, Hospital de las Fuerzas Armadas, Hospital de Policía, Hospital de Clínicas, I.P.S.(Hospital Central)

● 4. Salud

CUADRO 4.1.2.

PRINCIPALES CAUSAS DE ENFERMEDADES REGISTRADAS EN LOS SERVICIOS DEL MINISTERIO DE SALUD PÚBLICA Y BIENESTAR SOCIAL POR GRUPOS DE EDAD, SEGÚN ENFERMEDADES. AÑO 2001

ENFERMEDADES	TOTAL	GRUPOS DE EDAD							
		-1 año	1 - 4	5-14	15-19	20-39	40-49	50-59	60 y más
Aborto ⁽²⁾	4.407	-	-	24	805	3.578	-	-	-
Adenitis	97	12	37	34	6	6	1	1	-
Accidente de tránsito	9.536	17	326	1.000	1.402	4.644	1.180	533	434
Accidente en el hogar	1.622	31	324	501	167	328	159	42	70
Accidente en otro lugar	15.992	19	1.468	3.432	1.896	5.137	1.604	1.054	1.382
Accidente laboral	1.457	-	-	-	261	746	319	74	57
Accidente vascular cerebral	1.026	-	-	-	-	66	153	240	567
Afecciones cardiovasculares	515	12	2	7	7	66	68	134	219
Alcoholismo agudo y crónico	310	-	-	1	9	69	84	59	88
Alergia	5.112	587	1.258	1.144	549	829	353	198	194
Amenorrea ⁽²⁾	2.927	-	-	-	-	2.469	409	36	13
Anémia (otros tipos)	28.732	1.656	5.663	7.060	2.967	5.829	2.427	1.227	1.903
Anémia hemorrágica aguda	310	36	88	95	33	25	16	8	9
Anémia parásito nutricional	15.995	922	4.403	6.358	1.335	1.616	716	297	348
Aneurisma	21	-	-	-	4	2	6	5	4
Anexitis ⁽²⁾	1.627	-	-	35	252	844	358	105	33
Anorexia	739	31	277	249	43	60	17	15	47
Arritmia cardíaca	368	-	-	-	-	47	61	87	173
Arteriosclerosis	147	-	-	-	-	-	5	9	133
Artritis reumatóidea	1.475	3	10	48	43	193	300	333	545
Asma	954	17	99	259	104	211	92	68	104
Bocio	751	-	-	39	116	-	360	124	112
Bocio tóxico	18	-	-	4	2	11	1	-	-
Brucelosis	31	-	-	-	-	20	8	-	3
Cáncer de colon	40	-	-	-	-	7	9	8	16
Cáncer de cuello uterino ⁽²⁾	684	-	-	-	-	206	259	219	-
Cáncer de mama ⁽²⁾	384	-	-	-	-	47	103	77	157
Cáncer de pulmón	108	-	-	-	-	3	11	23	71
Cáncer del estómago	31	-	-	-	1	4	5	4	17
Cáncer otras localizaciones	207	-	5	3	2	32	33	42	90
Candidiasis	1.399	875	291	85	33	85	11	10	9
Cardiopatía chagásica (c/a)	2	-	-	-	-	-	-	-	2
Cardiopatía primaria	45	1	9	2	1	2	5	5	20
Cardiopatía reumática crónica	1	-	-	-	-	-	-	-	1
Cardiopatía secundaria	4	-	-	-	-	-	-	1	3
Cardiopatía congénita	172	111	32	21	-	2	2	2	2
Cardiopatía reumática aguda	33	1	1	3	1	5	5	9	8
Cataratas	404	4	6	12	12	14	36	54	266
Cervicitis ⁽²⁾	3.836	8	5	90	518	2.102	817	185	111
Chagas	605	1	-	5	87	387	100	25	-
Cirrosis	47	1	-	-	-	4	11	10	21
Colecistitis	771	-	-	-	-	304	177	140	150
Colelitiasis	319	-	-	-	-	118	81	63	57
Cólico renal	1.125	7	4	37	134	552	221	110	60
Conjuntivitis	3.955	1.437	878	589	270	428	168	71	114
Convulsiones	1.139	149	398	232	72	158	59	20	51
Cor-pulmonale	2	-	-	-	-	-	-	-	2
Cuerpo extraño en el oído	230	3	48	50	21	57	32	11	8
Cuerpo extraño vía aérea	240	7	125	37	19	28	10	7	7
Dengue	31	-	-	2	6	16	3	3	1
Dermatitis	1.755	679	505	258	77	130	37	26	43
Desnutrición de 1 ^{er} grado	3.323	1.059	1.622	448	36	52	24	27	55
Desnutrición de 2 ^{do} grado	1.001	288	544	109	16	13	12	8	11
Desnutrición de 3 ^{er} grado	920	295	412	127	19	25	8	7	27
Diabetes	4.917	3	4	27	108	818	-	1.826	2.131
Diarrea con deshidratación	4.175	1.218	1.774	450	115	238	115	70	195
Diarrea sin deshidratación	37.329	9.536	15.224	5.230	1.544	2.846	1.118	726	1.105
Dismenorrea ⁽²⁾	899	-	-	60	269	450	120	-	-
Distonia neurovegetativa	7.317	5	20	164	873	2.969	1.788	856	642
Drogadicción	1	-	-	-	-	1	-	-	-
Eclampsia ⁽²⁾	65	-	-	2	27	33	3	-	-
Embarazo de alto riesgo ⁽²⁾	13.708	-	-	376	5.047	6.255	2.030	-	-
Embolia	6	-	-	-	-	1	3	-	2
Encefalitis	20	5	6	5	-	4	-	-	-
Endocarditis Bacteriana	11	-	-	-	-	6	1	1	3
Enfermedad del Pericardio	1	-	-	-	-	-	-	1	-
Enfermedad autoinmune (lupus, psoriasis)	130	12	13	6	40	42	-	9	8

CUADRO 4.1.2. (Continuación) 2001

ENFERMEDADES	TOTAL	GRUPOS DE EDAD							
		-1 año	1 - 4	5-14	15-19	20-39	40-49	50-59	60 y más
Enfermedad reumática (reumatismo)	541	-	-	-	31	188	165	75	82
Enfermedad de Parkinson	74	-	-	-	-	-	6	13	55
Enfisema	10	-	-	-	1	2	1	1	5
Enteritis	136	21	46	26	8	16	9	5	5
Epilepsia	450	10	48	79	75	155	44	23	16
Epistaxis	1.296	9	218	403	119	207	90	104	146
Erisipela	311	9	38	25	17	61	60	35	66
Escabiosis o sarna	8.942	1.974	2.717	2.173	543	754	345	189	247
Escarlatina	26	1	8	8	4	2	2	1	-
Esguince	751	1	22	90	151	344	77	44	22
Estrabismo	30	4	11	9	1	2	-	2	1
Estrechez uretral	6	-	-	1	-	2	-	-	3
Farmacodependencia	6	-	-	-	2	3	1	-	-
Fiebre reumática	198	-	6	43	14	22	41	33	39
Fístula anal	38	4	1	1	1	15	8	3	5
Flebitis y Tromboflebitis	22	-	-	1	-	5	4	4	8
Fracturas	7.812	50	725	2.204	696	1.942	715	550	930
Gastritis	3.411	-	93	174	433	1.284	629	359	439
Giardiasis	2.787	115	779	1.050	289	316	131	51	56
Glomerulonefritis	20	-	3	9	4	3	1	-	-
Gonocóccia	71	-	-	2	16	43	8	2	-
Gota	32	-	-	-	-	7	-	18	7
Hemiplejía	20	-	-	-	-	2	3	4	11
Hemorragia < 20 sem. embar.	162	-	-	1	42	107	12	-	-
Hemorragia 20 sem. y + embar.	58	-	-	-	14	33	11	-	-
Hemorragia gastrointestinal	13	-	-	-	2	3	3	3	2
Hemorroides	757	2	7	10	48	356	166	83	85
Hepatitis	260	3	33	94	35	56	20	5	14
Hernia	2.991	398	405	370	155	488	334	283	558
Herpes genital	97	-	5	3	18	49	16	1	5
Herpes simple	1.529	200	765	272	85	106	40	24	37
Herpes zóster	331	14	32	59	33	46	34	40	73
Hidrocele ⁽¹⁾	193	75	25	27	3	21	16	7	19
Hiperpl. y Aden. Prostática ⁽¹⁾	505	-	-	-	-	-	27	74	404
Hipertensión arterial	29.948	3	19	51	657	4.035	7.550	7.234	10.399
Hipotensión arterial	631	-	1	10	38	172	124	116	170
Ictericia	342	306	9	10	-	10	2	2	3
Impétigo	1.124	288	493	255	39	19	10	8	12
Infarto agudo del miocardio	196	-	-	-	-	10	27	38	121
Infección urinaria	12.720	347	779	1.145	1.642	4.469	1.969	1.066	1.303
Infección puerperal	123	-	-	1	27	85	10	-	-
Insolación	15	2	1	1	2	4	4	1	-
Insuficiencia cardíaca congénita	1.019	3	11	8	11	77	103	170	636
Insuficiencia renal aguda	176	5	3	12	8	45	37	31	35
Insuficiencia renal crónica	390	1	2	16	25	88	77	86	95
Intento de homicidio	2.387	1	7	122	550	1.321	240	95	51
Intento de suicidio	323	1	2	22	122	153	17	5	1
Intoxicación por medicamentos y drogas	46	1	6	4	13	16	3	3	-
Intoxicación por plaguicida	85	2	5	10	20	31	12	4	1
Ira moderada (neumonía)	36.164	8.426	12.937	6.280	1.850	2.727	1.489	859	1.596
Ira neumonía grave (bronconeumonía)	6.762	1.891	2.307	952	260	467	267	177	441
Ira no neumonía	200.577	48.799	72.955	41.198	8.418	14.446	6.109	3.716	4.936
Jaqueca	6.882	14	100	742	1.114	2.599	1.203	626	484
Lepra	106	-	-	1	7	25	27	19	27
Leucemia	33	1	5	7	2	10	2	3	3
Litiasis urinaria	256	-	-	-	-	103	79	42	32
Lumbago	1.117	1	1	6	97	454	293	135	130
Luxación	840	17	55	96	119	321	106	39	87
Mastitis ⁽²⁾	732	-	-	29	165	445	93	-	-
Meningitis bacteriana	21	9	4	5	-	3	-	-	-
Meningitis no meningocóccica	83	26	22	15	3	9	2	3	3
Miasis	285	19	93	70	13	34	24	12	20
Micosis superficial	4.474	532	798	923	586	877	336	215	207
Mononucleosis infecciosa	21	1	10	3	2	2	-	-	3
Mordedura de serpiente	383	-	16	84	48	134	53	25	23
Mordedura de perro	4.297	25	668	1.604	490	809	295	188	218
Mordedura otros animales	320	7	61	84	30	84	25	14	15
Neurosis	1.650	29	28	22	176	618	390	234	153
Orquitis ⁽¹⁾	56	-	3	6	15	16	4	2	10
Osteomielitis	92	-	3	20	9	35	11	8	6
Otras enfermedades vasculares periféricas	14	-	-	1	-	5	4	1	3

● 4. Salud

CUADRO 4.1.2. (Continuación) 2001

ENFERMEDADES	TOTAL	GRUPOS DE EDAD							
		-1 año	1 - 4	5-14	15-19	20-39	40-49	50-59	60 y más
Otras venéreas	459	2	1	3	83	268	64	23	15
Parálisis facial	86	2	5	16	5	24	14	10	10
Parasitosis intestinal	49.485	2.001	18.014	22.783	2.591	2.288	941	403	464
Parotiditis	1.054	29	289	543	71	100	15	5	2
Pediculosis	255	3	58	174	12	3	1	1	3
Piodermitis	8.453	1.390	3.391	2.372	393	491	183	87	146
Pleuresía	9	1	1	-	-	4	-	1	2
Pre - eclampsia ⁽²⁾	203	-	-	1	35	137	30	-	-
Prematuridad	744	440	304	-	-	-	-	-	-
Prolapso genital ⁽²⁾	227	-	-	-	-	16	58	68	85
Psicosis	174	-	-	3	24	87	30	14	16
Quemaduras	1.552	101	536	347	125	277	78	46	42
Retraso mental	46	-	1	10	13	20	2	-	-
Rubeola	99	29	33	21	9	1	5	-	1
Septicemia	577	315	33	20	15	61	34	23	76
Sida	41	9	2	-	2	23	5	-	-
Sífilis congénita	149	142	2	5	-	-	-	-	-
Sífilis en embarazada ⁽²⁾	345	-	-	-	109	226	10	-	-
Sífilis otros	804	50	7	10	104	459	92	22	60
Síndrome del climaterio ⁽²⁾	785	-	-	-	-	32	435	284	34
Síndrome nefrótico	85	-	13	31	9	11	11	3	7
Sordera	18	-	2	2	-	-	1	7	6
Tortícolis	4	-	-	1	1	-	2	-	-
Toxoplasmosis	33	3	1	1	5	20	2	1	-
Trastornos musculares, ligamentos, ap.	152	-	-	-	5	87	44	12	4
Tricomoniiasis	1.096	2	5	32	177	623	212	31	14
Tuberculosis	872	15	26	81	67	333	187	85	78
Tumores benignos	455	7	37	26	52	128	-	128	77
Úlcera duodenal	26	-	-	-	-	11	3	5	7
Úlcera gástrica	71	-	-	-	-	21	13	11	26
Uretritis no gonocócica	73	-	-	7	7	45	9	2	3
Varicela	2.143	288	816	775	118	114	19	5	8
Varices	423	2	6	4	24	152	86	78	71

(1): Hombres.

(2): Mujeres.

FUENTE: Ministerio de Salud Pública y Bienestar Social

CUADRO 4.1.3.
DEFUNCIONES POR GRUPOS DE EDAD, SEGÚN CAUSAS DE MUERTE. AÑO 2000

CÓDIGO	CAUSAS DE MUERTE	TOTAL	GRUPOS DE EDAD							IGNORADO	
			-1 AÑO	1 - 4	5 - 14	15 - 19	20 - 39	40 - 49	50 - 59		60 Y MÁS
TOTAL		18.616	1.736	467	348	423	1.756	1.431	1.819	10.631	5
(A00-B99)	Ciertas enfermedades infecciosas y parasitarias	924	260	106	36	9	111	71	50	281	-
(C00-D48)	Tumores (neoplasias)	2.378	4	25	51	28	183	268	412	1.407	-
(D50-D89)	Enfermedades de la sangre y de los órganos hematopoyéticos, y trastornos que afectan el mecanismo de la inmunidad	52	6	1	3	3	5	5	4	25	-
(E00-E90)	Enfermedades endócrinas, nutricionales y metabólicas	1.148	75	47	11	4	36	54	139	782	-
(F00-F99)	Trastornos mentales y del comportamiento	61	-	-	-	-	5	12	18	26	-
(G00-G99)	Enfermedades del sistema nervioso	236	35	25	16	21	41	21	18	59	-
(H00-H99)	Enfermedades del oído y de la apolifisis mastoides	1	-	-	-	-	1	-	-	-	-
(I00-I99)	Enfermedades del sistema circulatorio	4.424	10	3	15	20	146	309	463	3.458	-
(J00-J99)	Enfermedades del sistema respiratorio	1.325	207	105	39	19	51	66	65	773	-
(K00-K93)	Enfermedades del sistema digestivo	646	11	5	11	10	46	73	89	401	-
(L00-L99)	Enfermedades de la piel y del tejido subcutáneo	23	1	-	-	-	5	1	3	13	-
(M00-M99)	Enfermedades del sistema osteomuscular y del tejido conjuntivo	50	-	2	2	-	13	8	7	18	-
(N00-N99)	Enfermedades del sistema genitourinario	306	1	10	3	7	31	27	41	186	-
(O00-O99)	Embarazo, parto y puerperio	140	-	-	1	21	92	26	-	-	-
(P00-P96)	Ciertas afecciones originadas en el periodo perinatal	825	821	-	-	-	-	-	-	-	4
(Q00-Q99)	Malformaciones congénitas, deformidades y anomalías cromosómicas	235	191	24	14	-	4	-	1	-	1
(R00-R99)	Síntomas, signos y hallazgos anormales clínicos y de laboratorio, no clasificadas en otra parte	3.803	75	42	37	25	142	202	347	2.933	-
(V01-Y98)	Causas externas de morbilidad y de mortalidad	2.039	39	72	109	256	844	288	162	269	-

FUENTE: Capítulos de la Clasificación Estadística Internacional de Enfermedades y Problemas relacionados con la Salud (10ª Revisión). Ministerio de Salud Pública y Bienestar Social

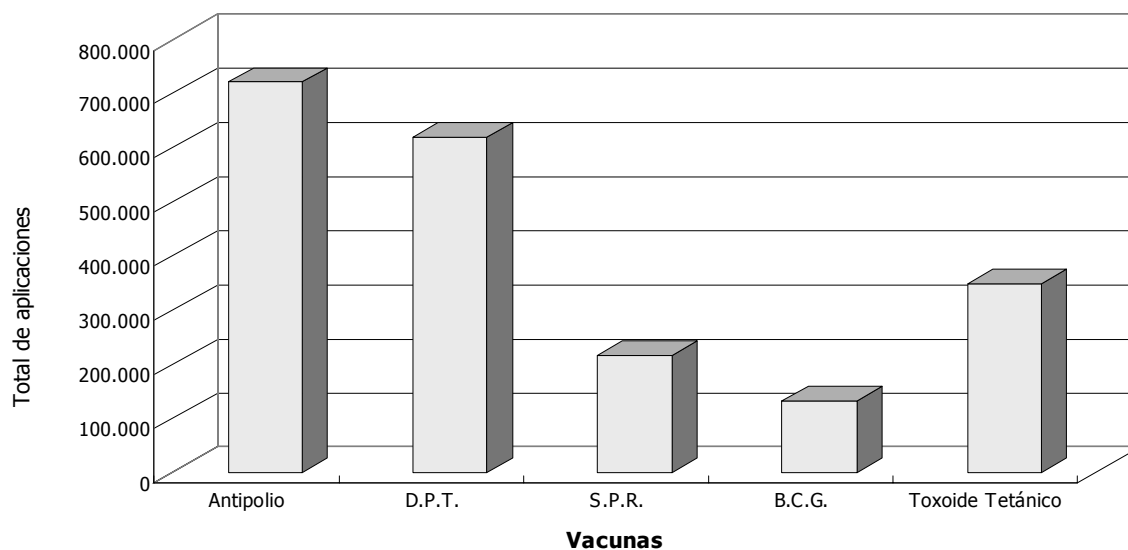
● 4. Salud

CUADRO 4.1.4.
VACUNACIONES REGISTRADAS EN LOS CENTROS Y PUESTOS DE SALUD POR TIPO, SEGÚN GRUPOS DE EDAD Y DOSIS. AÑO 2001

GRUPOS DE EDAD Y DOSIS	ANTIPOLIO	D.P.T.	S.P.R.	B.C.G.	TOXOIDE TETÁNICO
TOTAL DOSIS APLICADAS	720.977	619.674	216.389	132.473	349.640
ESQUEMA BÁSICO					
MENOR DE 1 AÑO	339.282	362.998		124.752	
Primera Dosis	118.854	123.731		124.752	
Segunda Dosis	105.548	112.766			
Tercera Dosis	114.880	126.501			
DE 1 AÑO	13.551	13.123	142.030	2.902	
Primera Dosis	13.551	13.123	142.030	2.902	
MUJERES EN EDAD FÉRTIL (15-49 AÑOS)					
Primera Dosis					255.591
Segunda Dosis					84.999
Tercera Dosis					97.305
Cuarta Dosis					44.622
Quinta Dosis					17.727
					10.938
ESQUEMA COMPLEMENTARIO					
DE 1 A 4 AÑOS	381.695	256.676			
Primera Dosis	27.377	26.381			
Segunda Dosis	32.631	30.944			
Tercera Dosis	55.285	51.993			
Refuerzo	266.402	147.358			
DE 2 A 4 AÑOS	13.826	13.258	66.883	4.819	
Primera Dosis	13.826	13.258	66.883	4.819	
OTRAS EDADES					
Primera Dosis			7.476		94.049
Segunda Dosis			7.476		49.393
					44.656

FUENTE: Departamento de Bioestadística. Servicios Prestados. Ministerio de Salud Pública y Bienestar Social

VACUNACIONES REGISTRADAS EN EL PAÍS. AÑO 2001



Cuadro 4.1.4

CUADRO 4.1.5.
ENFERMEDADES TRANSMISIBLES DE NOTIFICACIÓN OBLIGATORIA POR AÑO.
PERIODO 1999-2001

ENFERMEDADES	1999 ^{1/}	2000 ^{1/}	2001 ^p
TOTAL	14.716	13.494	6.089
I- CON PROGRAMAS	11.195	9.828	2.858
Paludismo	9.946	6.853	2.710
Parálisis Aguda Fláccida	18	19	21
Sarampión	0	0	0
Tos Ferina	29	24	65
Difteria	0	0	1
Tétanos Neonatales	10	7	8
Tétanos Otras Edades	23	13	15
Rabia Humana	5	1	0
Dengue Clásico	1.164	2.911	38
II- SIN PROGRAMAS	564	956	623
Meningitis Meningococcica	5	4	2
Rubeola ^{2/}	32	96	9
Fiebre Tifoidea	10	3	0
Intoxicación Alimentaria	179	202	162
Leishmaniasis	338	651	450
III- OTRAS ENFERMEDADES	122	81	75
Intoxicación con Plaguicida	122	81	75
IV- ENFERMEDADES EMERGENTES	2.835	2.629	2.533
Hantavirus	4	15	27
Tuberculosis Pulmonar	2.115	1.936	1.897
Sida	47	65	69
Lepra	654	606	527
Meningitis Tuberculosa	15	7	13

1/ Cifras Corregidas

2/ Confirmados por Laboratorio.

FUENTE: Ministerio de Salud Pública y Bienestar Social

● 4. Salud

CUADRO 4.1.6.
DISTRIBUCIÓN DEL NÚMERO DE ESTABLECIMIENTOS, SEGÚN REGIONES SANITARIAS.
PERIODO 1999-2000

REGIÓN SANITARIA	1999	2000									
		TOTAL	HOSPITALES REGIONALES	CENTROS DE SALUD	PUESTOS DE SALUD	HOSPITALES DISTRITALES	HOSPITALES ESPECIALIZADOS	CENTROS ESPECIALIZADOS	ASENTAMIENTO INDIGENA	ASENTAMIENTO INDIGENA	DISPENSARIOS
TOTAL PAÍS	836	849	17	127	615	19	13	12	7	4	35
Asunción	47	51	-	11	20	-	10	9	-	-	1
Concepción	57	57	1	5	32	-	-	-	-	-	19
San Pedro	84	84	1	8	70	1	-	-	-	4	-
Cordillera	40	42	1	17	24	-	-	-	-	-	-
Guairá	42	42	1	8	33	-	-	-	-	-	-
Caaguazú	62	62	1	11	50	-	-	-	-	-	-
Caazapá	48	48	1	7	40	-	-	-	-	-	-
Itapúa	79	77	1	10	64	2	-	-	-	-	-
Misiones	29	29	1	8	19	1	-	-	-	-	-
Paraguarí	44	44	1	10	30	2	-	1	-	-	-
Alto Paraná	51	54	1	4	47	2	-	-	-	-	-
Central	70	71	1	15	46	5	2	2	-	-	-
Ñembuquí	53	57	1	2	53	1	-	-	-	-	-
Amambay	22	22	1	-	16	2	-	-	1	-	2
Canindeyú	36	36	1	1	33	1	-	-	-	-	-
Pdte Hayes	33	33	1	3	22	1	-	-	6	-	-
Boquerón	15	16	1	4	4	1	1	-	-	-	5
Alto Paraguay	24	24	1	3	12	-	-	-	-	-	8

FUENTE: Departamento de Bioestadística. Ministerio de Salud Pública y Bienestar Social

CUADRO 4.1.7.
CUADRO 4.1.7. TASA DE MORTALIDAD MATERNA POR AÑO, SEGÚN CAUSAS
(tasa registrada x 100.000 nacidos vivos). PERIODO 1995-1999

ENFERMEDADES	AÑO				
	1995	1996	1997	1998	1999
TOTAL GENERAL	130,7	123,3	101,8	110,9	114,4
1. Aborto	37,7	38,5	28,3	18,5	25,6
2. Toxemia	21,4	26,0	17,0	26,6	23,3
3. Hemorragia	17,6	23,8	30,5	28,9	31,1
4. Sepsis	31,4	11,3	7,9	13,9	12,2
5. Tétanos Obstétrico	0,0	0,0	1,1	0,0	0,0
6. Otras complicaciones del embarazo, parto y puerperio	22,6	23,8	17,0	23,1	22,2

FUENTE: Indicadores de Mortalidad. Departamento de Bioestadística. M.S.P.y B.S.

CUADRO 4.1.8.
HOSPITAL DE CLÍNICAS: SERVICIOS HOSPITALARIOS POR ACTIVIDADES, SEGÚN SERVICIOS. AÑO 2001

SERVICIOS	ACTIVIDADES											
	INGRESOS	EGRESOS			DÍAS DE INTERNACIÓN	DÍAS - CAMAS		PORCENTAJE DE OCUPACIÓN	PROMEDIO DÍAS DE INTERNACIÓN	TASA DE MORTALIDAD	PROMEDIO DE CAMAS DISPONIBLES	GIRO DE CAMA
		TOTAL	VIVOS	FALLECIDOS		DISPONIBLES	OCUPADAS					
TOTAL^{1/}	15.181	15.046	14.541	505	108.892	162.655	124.911	76,8	7,2	3,4	446	34
Clínica Médica	2.643	2.607	2.399	208	33.943	43.655	34.295	78,6	13,0	8,0	120	22
Oftalmología	1.069	1.070	1.070	-	3.071	7.300	3.396	46,5	2,9	0,0	20	54
Gineco Obstetricia ^{2/}	1.711	1.693	1.693	-	6.009	7.902	6.621	83,8	3,5	0,0	30	56
Clínica Quirúrgica	2.842	2.836	2.783	53	22.927	29.924	24.743	82,7	8,1	1,9	82	35
Urología	312	302	301	1	6.759	11.354	7.898	69,6	22,4	0,3	31	10
Pediatría	2.123	2.113	2.016	97	21.038	23.725	21.687	91,4	10,0	4,6	65	33
Otorrinolaringología	925	921	919	2	3.691	8.916	3.879	43,5	4,0	0,2	24	38
Ortopedia y Traumatología	380	369	369	-	3.502	8.642	4.232	49,0	9,5	0,0	24	15
Neumonología	173	179	170	9	4.127	7.010	3.933	56,1	23,1	5,0	19	9
Emergencia	3.003	2.956	2.821	135	3.825	14.227	14.227	100,0	1,3	4,6	39	76
OTROS SERVICIOS	903	882	306	275	7.509	10.153	8.203	80,8	8,5	31,2	28	32
Neonatología ^{2/}	312	297	265	32	3.134	4.540	3.348	73,7	10,6	10,8	17	17
Terapia Intensiva Pediatría ^{2/}	76	73	41	32	945	1.475	1.338	90,7	12,9	43,8	5	16
Terapia Intensiva Adultos	515	512	301	211	3.430	4.138	3.517	85,0	6,7	41,2	11	45

1/ No incluye Neonatología y Terapia Intensiva.

2/ Datos desde el 9 de abril, fecha de apertura de internación del Centro Materno Infantil.

FUENTE: Hospital de Clínicas de la Universidad Nacional de Asunción

CUADRO 4.1.9.
HOSPITAL DE CLÍNICAS: CONSULTAS EXTERNAS POR MES, SEGÚN ESPECIALIDAD. AÑO 2001

ESPECIALIDAD	TOTAL	MES											
		ENE.	FEB.	MAR.	ABR.	MAY.	JUN.	JUL.	AGO.	SET.	OCT.	NOV.	DIC.
TOTAL	151.875	11.733	11.462	12.117	11.053	11.664	12.445	14.776	13.922	13.513	16.204	11.127	11.859
1ª Cátedra Clínica Médica	11.212	780	892	1.066	796	937	1.016	1.217	1.063	968	1.177	619	681
2ª Cátedra Clínica Médica	12.707	1.076	1.143	1.140	826	1.066	974	1.250	1.053	1.106	1.297	818	958
Cátedra Semiología Médica	13.376	904	905	1.063	993	1.095	1.183	1.230	1.323	1.264	1.344	967	1.105
Cátedra de Oftalmología	14.801	1.370	1.118	1.429	1.142	1.139	1.156	1.469	1.503	1.201	1.523	784	967
Ginecología ^{1/}	2.613	s/m	171	158	201	214	223	298	300	267	372	185	224
2ª Cátedra Clínica Quirúrgica	3.417	251	270	299	218	140	184	212	374	307	550	411	201
Cátedra de Clínica Urológica	2.244	185	196	182	168	175	164	172	170	206	259	188	179
Cátedra de Pediatría	28.440	2.585	2.264	2.540	2.102	2.228	2.379	2.710	2.332	2.383	2.423	2.149	2.345
Obstetricia ^{1/}	10.494	s/m	224	185	507	775	904	1.122	1.192	1.431	1.654	1.115	1.385
Cátedra de Otorrinolaringología	14.378	1.232	982	691	1.000	1.002	1.186	1.650	1.316	1.288	1.714	1.056	1.261
1ª Cátedra Clínica Quirúrgica	3.014	326	344	294	230	216	196	285	185	239	301	200	198
Cátedra de Ortopedia y Traumatología	5.830	519	522	568	479	412	476	592	503	515	667	389	188
Cátedra de Neumonología	2.590	194	233	218	209	212	264	220	253	198	272	157	160
Cátedra de Dermatología	6.871	665	666	559	628	463	540	606	479	468	808	485	504
Servicio de Urgencias	12.799	1.266	1.101	1.172	1.058	993	986	1.022	1.132	1.046	1.094	978	951
Consultas del Personal	4.873	279	276	400	345	433	405	502	529	452	519	383	350
Psicología	720	54	45	58	60	62	60	63	64	63	66	65	60
Departamento de Oncología	1.496	47	110	95	91	102	149	156	151	111	164	178	142

1/ Centro Materno Infantil.

s/m: sin movimiento

FUENTE: Hospital de Clínicas de la Universidad Nacional de Asunción

CUADRO 4.1.10.
HOSPITAL DE CLÍNICAS: INTERVENCIONES QUIRÚRGICAS POR SERVICIOS, SEGÚN MES. AÑO 2001

MES	TOTAL	SERVICIOS										
		CÁTEDRA DE OFTALMOLOGÍA	CÁTEDRA DE GINECOLOGÍA ^{2/}	II CÁTEDRA DE CLÍNICA QUIRÚRGICA ^{1/}	CÁTEDRA DE CLÍNICA UROLÓGICA ^{1/}	CÁTEDRA DE CLÍNICA OBSTÉTRICA ^{2/}	CÁTEDRA DE OTORRINOLARINGOLOGÍA ^{1/}	I CÁTEDRA DE CLÍNICA QUIRÚRGICA ^{1/}	CÁTEDRA DE ORTOPEDIA Y TRAUMATOL.	CÁTEDRA DE DERMATOLOGÍA	CÁTEDRA DE PEDIATRÍA	NEURO CIRUGÍA ^{1/}
TOTAL	8.221	1.031	377	1.361	292	1.188	613	1.572	371	570	708	138
Enero	670	122	s/m	127	25	s/m	66	169	25	48	76	12
Febrero	596	84	3	105	25	s/m	61	163	27	48	68	12
Marzo	610	107	7	123	40	s/m	61	134	20	35	76	7
Abril	519	69	8	85	22	59	37	126	40	37	27	9
Mayo	710	109	25	122	31	108	42	142	27	38	54	12
Junio	725	92	36	112	24	127	49	120	39	55	59	12
Julio	755	68	55	146	19	139	41	116	33	63	56	19
Agosto	583	96	53	92	3	134	13	79	14	43	44	12
Setiembre	623	66	43	81	15	167	26	110	16	40	49	10
Octubre	933	113	70	139	39	155	69	170	49	49	68	12
Noviembre	738	55	41	131	30	128	73	126	35	51	56	12
Diciembre	759	50	36	98	19	171	75	117	46	63	75	9

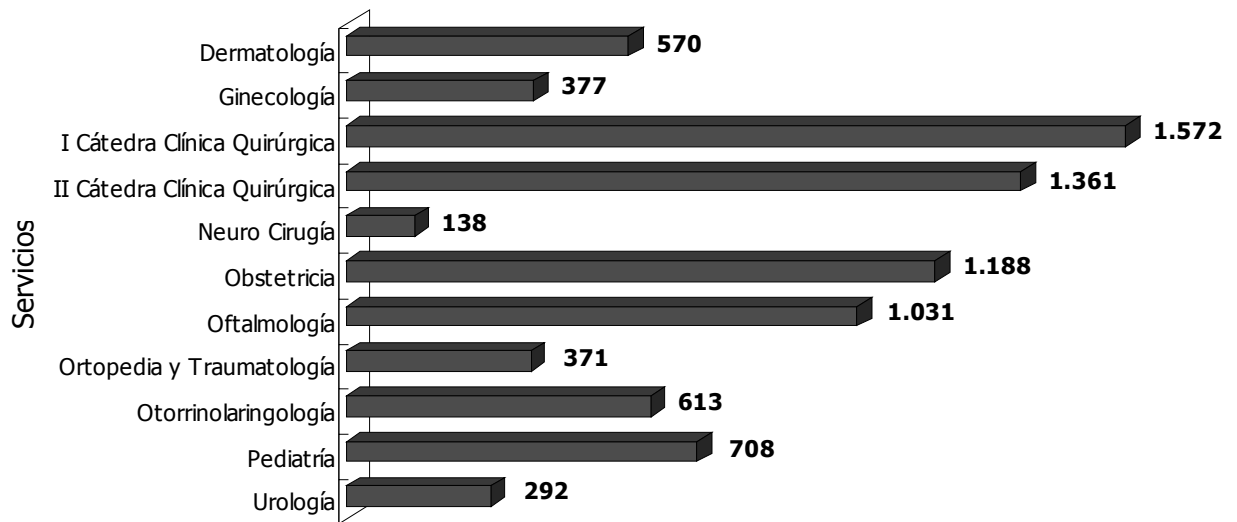
1/ Corresponde a las cirugías realizadas en Pabellón Quirúrgico.

2/ Centro Materno Infantil.

s/m: sin movimiento

FUENTE: Hospital de Clínicas de la Universidad Nacional de Asunción

HOSPITAL DE CLÍNICAS: INTERVENCIONES QUIRÚRGICAS POR SERVICIO. AÑO 2001



Cuadro 4.1.10

CUADRO 4.1.11.

HOSPITAL DE POLICÍA: CONSULTAS MÉDICAS Y ODONTOLÓGICAS POR MES, SEGÚN ESPECIALIDAD. AÑO 2001

ESPECIALIDAD	TOTAL	MES											
		ENE.	FEB.	MAR.	ABR.	MAY.	JUN.	JUL.	AGO.	SET.	OCT.	NOV.	DIC.
TOTAL	90.474	7.503	5.839	7.295	6.726	7.484	6.977	8.923	7.782	7.835	9.012	7.803	7.295
Alergia	1.289	-	29	21	58	87	17	48	36	328	152	245	268
Cardiología	2.216	109	137	199	147	164	164	229	193	194	314	215	151
Cardiología Infantil	436	45	15	96	114	71	29	35	10	3	10	-	8
Cirugía General	1.227	124	69	65	85	86	37	164	87	111	140	135	124
Cirugía Plástica	29	-	-	-	7	4	-	-	-	-	-	-	18
Clínica Médica	13.649	1.360	735	1.089	987	1.184	1.141	1.279	1.261	1.182	1.336	1.167	928
Dermatología	853	112	32	40	21	107	87	129	89	56	67	62	51
Flebología	208	23	2	14	5	2	13	22	10	5	27	49	36
Gastroenterología	670	33	41	53	49	55	65	79	63	52	45	62	73
Gineco - Obstetricia	9.160	619	455	734	706	851	756	892	724	789	997	858	779
Mastología	127	-	-	7	6	7	3	10	14	17	14	16	33
Neumología	731	2	30	87	59	59	19	78	66	96	91	76	68
Neurología	815	1	1	15	83	73	98	113	102	91	85	63	90
Nefrología	124	11	12	10	-	8	8	-	13	13	26	10	13
Nutrición y Obesidad	589	-	28	61	52	58	48	27	62	62	85	39	67
Planificación Familiar	2.346	162	149	163	122	130	174	188	230	210	318	259	241
Psiquiatría	96	15	-	12	11	7	9	8	7	11	-	6	10
Psicología	1.634	97	59	138	148	163	122	142	123	149	153	161	179
Odontología	23.454	2.227	2.105	1.684	1.678	1.911	1.821	2.319	1.990	1.855	2.147	1.819	1.898
Oftalmología	3.931	253	116	304	278	303	305	388	388	375	425	433	363
Oftalmología Infantil	573	-	73	28	61	50	27	82	40	53	66	47	46
Otorrinolaringología	2.445	333	156	178	221	209	249	279	281	100	257	66	116
Pediatría	19.936	1.628	1.412	2.004	1.675	1.608	1.558	1.875	1.611	1.654	1.883	1.635	1.393
Proctología	329	31	26	28	24	34	29	20	29	15	38	28	27
Traumatología	2.753	244	116	204	125	205	174	399	278	311	235	244	218
Urología	854	74	41	61	4	48	24	118	75	103	101	108	97

FUENTE: Hospital de Policía "Rigoberto Caballero"

CUADRO 4.1.12.

HOSPITAL DE POLICÍA: SERVICIOS REALIZADOS POR MES, SEGÚN TIPO DE SERVICIO Y VACUNACIONES. AÑO 2001

TIPO DE SERVICIO Y VACUNACIONES	TOTAL	MES											
		ENE.	FEB.	MAR.	ABR.	MAY.	JUN.	JUL.	AGO.	SET.	OCT.	NOV.	DIC.
BANCO DE SANGRE													
Pacientes transfundidos	496	39	18	27	17	93	29	48	41	46	46	49	43
Volumen de transfusión en c.c.	160.640	12.000	7.800	10.200	5.650	29.560	8.880	16.950	12.500	14.850	14.300	14.550	13.400
Tipificación de sangre	1.066	80	72	116	85	84	83	96	86	68	70	111	115
SERVICIO DE URGENCIA													
Curaciones	3.301	215	223	282	239	304	290	280	230	266	346	295	331
Aplicación de inyecciones	3.309	220	207	204	239	328	271	287	312	274	304	321	342
Consultas y diagnóstico médico	2.740	189	217	199	225	238	177	212	225	233	253	287	285
Extracción, extracción cuerpo extraño	231	15	40	17	18	19	18	16	11	13	23	18	23
Control clínico	5.746	395	305	466	441	603	531	570	547	552	509	406	421
Nebulización	438	12	43	49	54	66	38	28	35	25	34	24	30
Drenajes	87	9	10	8	12	10	2	11	8	5	8	2	2
Sutura	184	20	17	13	13	18	11	9	12	14	15	19	23
Formolización	2	-	2	-	-	-	-	-	-	-	-	-	-
VACUNACIONES													
Antialérgicas	1.117	-	26	18	45	85	13	24	27	308	119	219	233
Antisarampión	199	23	9	18	13	7	17	20	19	17	27	14	15
Antitetánica	552	22	43	57	22	30	35	56	44	47	76	78	42
D.P.T. y Sabín	1.262	96	39	40	47	102	192	178	160	49	180	79	100
B.C.G.	188	10	-	40	14	10	19	18	16	7	20	20	14
OTROS SERVICIOS													
Radiografías	10.009	624	569	686	725	891	874	897	876	850	1.169	1.001	847
Electrocardiogramas	5.197	459	412	386	546	473	352	492	408	500	485	336	348
Ecocardiogramas	611	-	54	42	43	56	57	69	60	61	66	69	34
Ecografías	3.964	183	177	235	208	318	325	333	313	467	471	526	408
Análisis clínicos laboratoriales	20.702	1.809	1.551	1.688	1.621	1.670	1.511	1.888	1.717	1.818	1.988	1.830	1.611
Análisis bacteriológicos	2.624	278	202	185	152	195	206	221	233	283	291	288	90
Monitoreo fetal	306	-	36	37	20	30	24	38	17	29	25	21	29
Fisioterapia	7.081	394	399	483	499	697	668	652	654	593	885	591	566
Hemodiálisis	680	50	37	47	54	34	48	51	65	67	77	71	79
Patología cervical (PAP)	1.651	180	97	119	152	130	134	156	140	161	182	159	41
Servicio Médico en otras Unidades Policiales													
Unidades Policiales	5.102	398	454	913	636	671	478	109	20	727	477	19	200
Servicio Odontológico en otras Unidades Policiales													
Unidades Policiales	2.967	152	84	329	358	207	206	161	212	311	588	160	199

FUENTE: Hospital de Policía "Rigoberto Caballero"

● 4. Salud

CUADRO 4.1.13.
HOSPITAL MILITAR: SERVICIOS HOSPITALARIOS POR ACTIVIDADES, SEGÚN SERVICIOS. AÑO 2001

SERVICIOS	ACTIVIDADES									
	CONSULTAS	PACIENTES INGRESADOS	PACIENTES EGRESADOS	DÍAS DE INTERNACIÓN EGRESADOS	DÍAS-CAMAS		MORTALIDAD	CIRUGÍA MAYOR Y MENOR	INYECCIONES	CURACIONES
					DISPONIBLES	OCUPADAS				
TOTAL	57.200	6.810	6.800	42.995	73.000	48.350	77	3.920	608.290	22.010
Cirugía	8.120	1.630	1.629	5.250	12.775	7.490	7	2.380	278.050	8.870
Clínica médica	9.840	1.940	1.938	13.470	27.375	23.700	58	-	103.900	105
Ginecología	9.900	1.500	1.496	4.370	6.205	3.850	-	420	12.400	9.950
Otorrinolaringología	2.325	85	84	355	1.825	1.380	-	50	1.520	75
Oftalmología	5.485	92	91	1.950	2.190	1.370	-	75	1.905	830
Pediatría	12.630	596	595	8.480	6.570	5.380	8	-	52.015	170
Traumatología	7.010	467	467	2.800	7.300	3.100	-	630	118.630	1.400
Urología	1.395	240	240	4.520	4.380	1.700	-	270	30.720	410
Neurocirugía	495	260	260	1.800	4.380	380	4	95	9.150	200

FUENTE: Hospital Central de las FF.AA.

CUADRO 4.2.1.
ÍNDICE MALARIOMÉTRICO DEL PARAGUAY, SEGÚN AÑO.
PERIODO 1992-2001

AÑO	0/00 POBLACIÓN (A)	MUESTRAS SANGRE (B)	% I.E.A. (C)	MUESTRAS POSITIVAS (D)	0/00 I.P.A. (E)	PLASMODIUM FALCIPARUM (F)	0/00 I.F.A. (G)
1992	3.888,00	149.523	3,80	1.289	0,34	10	0,003
1993	3.621,00	164.215	4,50	436	0,12	1	0,000
1994	3.978,00	96.885	2,40	583	0,15	12	0,003
1995	3.991,64	86.664	2,40	862	0,24	35	0,010
1996	4.171,36	72.937	1,70	637	0,18	4	0,000
1997	4.420,26	47.996	1,09	567	0,13	1	0,000
1998	4.146,20	42.944	1,04	2.091	0,50	2	0,000
1999	4.468,63	100.960	2,26	9.946	2,23	3	0,001
2000	4.793,66	96.825	2,02	6.853	1,43	0	0,000
2001	5.633,63	76.607	1,36	2.710	0,48	4	0,001

(A): Población estimada en miles de habitantes del área malárica.
(C): IAES. Índice anual de exámenes de sangre por 100 habitantes.
(D): Número de muestras positivas.
(E): IPA. Incidencia parasitaria anual, por 1.000 habitantes.
(F): Número de muestras con diagnóstico de plasmodium falciparum.
(G): IFA. Incidencia de plasmodium falciparum, por 1.000 habitantes.

FUENTE: Servicio Nacional de Erradicación del Paludismo. SENEPA

CUADRO 4.3.1.
HOSPITAL CENTRAL I.P.S.: SERVICIOS HOSPITALARIOS POR ACTIVIDADES, SEGÚN SERVICIOS. AÑO 2001

SERVICIOS	ACTIVIDADES												
	INGRESOS	EGRESOS			DÍAS DE INTERNACIÓN	PACIENTES DÍAS	NÚMERO DE CAMAS	DÍAS CAMAS DISPONIBLES	PROMEDIO DÍAS DE INTERNACIÓN	PORCENTAJE OCUPACIONAL	TASA DE MORTALIDAD	PROMEDIO CENSO DIARIO	GIRO DE CAMAS
		TOTAL	ALTAS VIVAS	DEFUNCIÓNES									
TOTAL^{1/}	24.883	24.592	23.963	629	122.163	136.261	590	210.723	5,0	64,7	2,6	373	42
Cardiocirugía	241	237	204	33	1.369	1.317	10	3.340	5,8	39,4	13,9	4	24
Cardiología	430	439	427	12	4.291	4.111	18	6.588	9,8	62,4	2,7	11	24
Cirugía General	4.193	3.928	3.881	47	18.999	20.721	88	32.120	4,8	64,5	1,2	57	45
Cirugía Infantil ^{2/}	197	197	197	-	508	872	16	1.440	2,6	60,6	0,0	2	12
Cirugía Plástica y Quemados	329	326	326	-	1.945	2.035	26	9.490	6,0	21,4	0,0	6	13
Clínica Médica	3.139	3.168	2.645	523	25.593	37.674	107	39.120	8,1	96,3	16,5	103	30
Ginecología	1.499	1.492	1.490	2	3.688	3.002	30	10.950	2,5	27,4	0,1	8	50
Neonatología	727	729	720	9	5.562	4.639	30	10.950	7,6	42,4	1,2	13	24
Obstetricia	7.136	7.092	7.092	-	25.069	16.668	72	26.280	3,5	63,4	0,0	46	99
Oftalmología	1.041	1.038	1.038	-	2.682	2.680	18	6.570	2,6	40,8	0,0	7	58
Ortopedia y Traumatología	2.157	2.161	2.161	-	15.903	17.337	73	26.645	7,4	65,1	0,0	47	30
Otorrinolaringología	736	721	721	-	1.815	1.762	9	3.285	2,5	53,6	0,0	5	80
Pediatría	2.322	2.320	2.317	3	10.354	17.345	63	22.995	4,5	75,4	0,1	48	37
Urología	736	744	744	-	4.385	6.098	30	10.950	5,9	55,7	0,0	17	25
UNIDAD TERAPIA INTENSIVA	999	1.009	674	335	10.064	11.765	33	12.045	10,0	97,7	33,2	32	31
Adultos	253	270	219	51	5.040	5.103	15	5.475	18,7	93,2	18,9	14	18
Infantil	746	739	455	284	5.024	6.662	18	6.570	6,8	101,4	38,4	18	41

1/ No incluye Unidad Terapia Intensiva.
 2/ Los datos fueron remitidos hasta marzo.

FUENTE: Informe Estadístico del Hospital Central del Instituto de Previsión Social

● 4. Salud

CUADRO 4.3.2.
HOSPITAL CENTRAL I.P.S.: RESUMEN DE LOS SERVICIOS HOSPITALARIOS POR AÑO, SEGÚN ACTIVIDADES.
PERIODO 1992-2001

ACTIVIDADES	AÑO									
	1992	1993	1994	1995	1996	1997	1998	1999 ^{1/}	2000	2001 ^{2/}
Ingresos	15.373	17.126	18.316	21.910	22.020	23.738	29.914	22.132	27.033	25.882
Total Egresos	15.235	17.087	18.190	21.182	22.128	23.593	24.584	22.202	26.427	25.601
Altas vivos	14.808	16.484	17.580	20.346	21.629	23.054	24.007	21.660	25.840	24.637
Defunciones	427	603	610	836	499	539	577	542	587	964
Días de Internación	102.528	103.648	115.040	...	131.366	128.637	133.984	126.889	146.630	142.227
Pacientes Días	127.736	117.077	120.520	154.649	153.752	150.442	150.053	150.565	154.857	148.026
Nº de Camas	485	500	515	561	561	568	577	588	587	623
Días camas disponibles	177.104	176.792	188.732	212.065	205.326	207.510	210.605	195.212	210.925	222.768
Promedio días de internación	6,7	6,1	6,3	7,3	6,0	5,4	5,5	5,7	5,5	5,5
Porcentaje ocupacional	72,1	66,2	63,9	73,0	75,0	72,5	71,2	53,3	73,4	66,4
Tasa de Mortalidad	2,8	3,5	3,4	3,9	2,3	2,3	2,3	2,6	2,2	3,7
Giro de camas	32	34	36	38	39	42	42	38	45	41
Promedio censo diario	350	321	330	424	420	412	411	457	424	405

1/ En servicios de Obstetricia y Cirugía Infantil se recabaron datos hasta junio y julio respectivamente.
2/ En el servicio de Cirugía Infantil los datos fueron remitidos hasta marzo.

FUENTE: Informe Estadístico del Hospital Central del Instituto de Previsión Social

CUADRO 4.3.3.
HOSPITAL CENTRAL I.P.S.: PARTOS Y NACIMIENTOS REGISTRADOS EN LOS SERVICIOS DE OBSTETRICIA,
GINECOLOGÍA Y NEONATOLOGÍA POR MES, SEGÚN TIPO DE PARTOS Y NACIMIENTOS. AÑO 2001

TIPO DE PARTOS Y NACIMIENTOS	TOTAL	MES											
		ENE.	FEB.	MAR.	ABR.	MAY.	JUN.	JUL.	AGO.	SET.	OCT.	NOV.	DIC.
TOTAL DE PARTOS	5.552	516	543	554	552	509	462	465	457	398	387	357	352
Normales	2.905	267	295	273	297	283	239	241	234	207	193	191	185
Distócicos	2.647	249	248	281	255	226	223	224	223	191	194	166	167
OPERATORIOS													
Cesáreas	2.642	249	246	281	255	226	223	224	223	190	193	165	167
Forceps	14	-	2	1	-	4	-	-	4	1	1	1	-
Episiotomía	1.329	189	-	169	179	-	170	169	169	-	-	119	165
TOTAL RECIÉN NACIDOS	5.670	546	554	560	551	524	459	471	458	409	403	384	351
Recién Nacidos Vivos	5.604	542	550	552	541	519	455	466	455	405	392	380	347
Recién Nacidos Muertos	66	4	4	8	10	5	4	5	3	4	11	4	4
RECIÉN NACIDOS NORMALES	5.081	491	509	496	490	463	401	424	407	384	349	355	312
De Término	5.026	501	496	487	466	458	416	416	403	355	361	353	314
Prematuros	544	38	37	63	72	55	35	50	46	50	37	29	32
Patológicos	519	51	41	62	51	56	44	42	48	21	43	25	35
Gemelar ^{1/}	66	8	5	6	3	5	7	5	6	8	6	3	4
ABORTOS													
Curetaje Evacuador	820	63	77	73	53	63	85	68	63	52	94	76	53
Curetaje Biopsico	435	-	-	28	40	58	45	66	47	39	40	39	33
Feto Muerto	17	1	2	2	3	1	1	-	1	1	2	2	1
CONSULTAS GINECOLÓGICAS	1.395	-	-	58	99	160	155	140	154	98	203	210	118

1/ Gemelar incluye trillizos.

FUENTE: Informe Estadístico del Hospital Central del Instituto de Previsión Social

CUADRO 4.3.4.
HOSPITAL CENTRAL I.P.S.: EGRESOS DE LOS INTERNADOS POR TIPO DE SEGURO,
SEGÚN SERVICIOS. AÑO 2001

SERVICIOS	TOTAL	TIPO DE SEGURO					
		SEGURO OBLIGATORIO	SEGURO FAMILIAR	SEGURO MAGISTERIO OFICIAL	SEGURO DOMÉSTICO	EXCOMBATIENTES	OTROS
TOTAL	25.882	11.252	12.960	288	99	1.019	264
Cardiología	362	220	137	-	-	4	1
Cardiología	215	72	123	-	-	10	10
Cirugía General	2.307	962	961	89	-	174	121
Cirugía Plástica y Quemados	200	76	124	-	-	-	-
Cirugía Infantil ^{1/}	197	-	197	-	-	-	-
Clínica Médica	4.429	2.944	988	4	1	491	1
Ginecología	1.253	364	724	127	37	-	1
Obstetricia	7.189	3.656	3.426	53	52	-	2
Oftalmología	931	288	508	-	9	125	1
Otorrinolaringología	611	103	496	-	-	7	5
Pediatría	2.146	-	2.119	-	-	-	27
Prematuros (Neonatología)	684	-	684	-	-	-	-
Traumatología	3.762	1.909	1.712	1	-	71	69
Urología	568	257	255	2	-	53	1
U.T.I. Infantil	804	401	285	12	-	84	22
U.T.I. Adultos	224	-	221	-	-	-	3

1/ Los datos fueron remitidos hasta marzo.

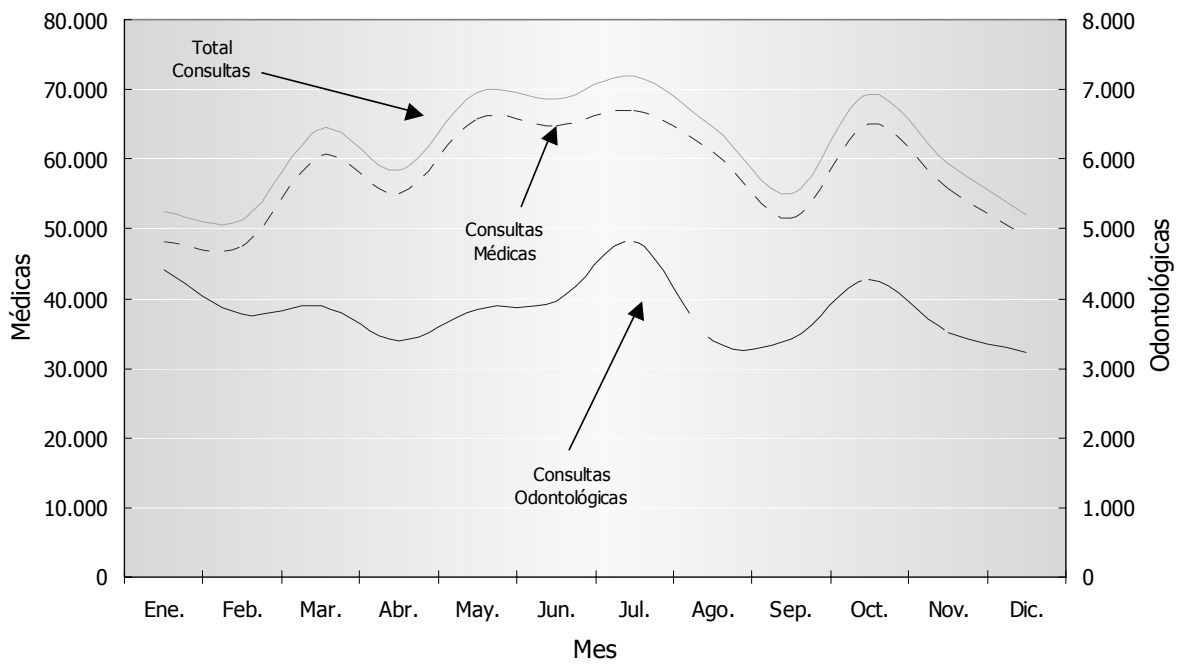
FUENTE: Informe Estadístico del Hospital Central del Instituto de Previsión Social

CUADRO 4.3.5.
HOSPITAL CENTRAL I.P.S.: CONSULTAS MÉDICAS Y ODONTOLÓGICAS POR MES, SEGÚN ESPECIALIDAD. AÑO 2001

ESPECIALIDAD	TOTAL	MES											
		ENE.	FEB.	MAR.	ABR.	MAY.	JUN.	JUL.	AGO.	SET.	OCT.	NOV.	DIC.
TOTAL GENERAL	736.938	52.502	51.322	64.374	58.356	69.670	68.686	71.846	64.471	55.048	69.213	59.391	52.059
TOTAL CONSULTAS MÉDICAS	691.032	48.095	47.553	60.473	54.956	65.834	64.710	67.036	61.084	51.626	64.934	55.889	48.842
Alergia	19.819	1.464	1.232	1.815	1.637	2.159	2.085	1.536	1.583	1.491	2.003	1.537	1.277
Cardiología	20.394	1.418	691	1.416	1.512	1.944	1.678	2.319	2.053	1.808	2.142	1.790	1.623
Cirugía	22.689	1.222	1.493	2.236	2.052	2.767	2.033	2.049	1.644	1.630	2.197	1.923	1.443
Cirugía Vascular - Flebología	3.346	199	160	212	285	352	332	406	288	210	322	326	254
Citología (PAP)	7.082	671	578	595	476	565	559	658	629	568	654	640	489
Clínica Médica	80.103	5.506	4.743	6.739	6.441	7.550	7.428	7.730	6.952	6.393	8.440	6.951	5.230
Dermatología	32.492	3.042	2.837	3.316	2.744	2.962	3.030	2.936	2.779	2.105	2.874	2.082	1.785
Diabetología	6.472	439	244	402	516	549	501	816	753	542	759	551	400
Endocrinología	7.533	554	489	707	729	693	651	545	611	607	566	597	784
Enfermedades Crónicas	12.832	456	1.023	943	1.177	1.202	1.404	1.430	1.443	924	1.059	990	781
Fisiatría	1.614	192	113	164	-	155	171	163	116	66	165	190	119
Gastroenterología	12.474	947	795	1.094	1.064	1.276	1.270	1.203	1.164	882	1.203	1.006	570
Ginecología	50.883	3.809	3.797	4.820	3.833	4.630	4.677	4.853	3.978	3.801	4.907	4.128	3.650
Hematología	5.444	372	416	487	409	485	433	400	537	495	445	526	439
Infectología	5.378	371	351	456	451	472	507	501	464	445	443	464	453
Mastología	2.344	184	91	193	162	215	236	260	239	151	231	214	168
Nefrología	11.029	778	564	856	711	909	838	823	1.075	944	1.249	1.237	1.045
Neurocirugía	1.822	124	143	229	191	343	362	232	14	26	32	93	33
Neurología	8.840	408	229	608	754	883	879	756	1.078	813	1.001	809	622
Oftalmología	38.605	2.929	3.167	3.550	3.088	3.557	3.676	3.747	3.146	2.732	3.621	3.084	2.308
Otorrinolaringología	24.628	1.424	1.339	1.915	2.035	2.500	2.577	2.838	2.158	1.887	2.419	1.851	1.685
Pediatría	122.638	11.219	9.845	11.606	9.665	11.705	11.221	11.846	10.840	8.066	10.548	8.090	7.987
Psicología	10.557	499	606	830	791	982	1.018	1.223	1.135	1.009	1.029	822	613
Psiquiatría	10.733	791	746	1.091	735	952	904	810	893	926	1.140	995	750
Reumatología	8.682	415	761	809	665	785	778	383	857	777	866	987	599
Terapia Radiante	2.885	-	-	210	246	323	266	304	259	293	332	408	244
Tisiología - Neumología	8.661	536	566	759	817	939	822	894	606	713	851	608	552
Traumatología	44.592	3.159	2.994	3.758	3.249	4.001	4.040	4.167	3.847	3.501	4.596	3.774	3.506
Urgencias Adultos	49.783	2.819	3.148	3.552	3.962	4.093	5.081	5.620	4.337	3.811	3.862	4.500	4.998
Urgencias Pediátricas	46.451	1.288	3.735	4.291	3.725	4.983	4.279	4.601	4.733	3.234	3.960	3.750	3.872
Urología	9.645	860	641	814	821	849	925	926	793	715	937	828	536
Promedio Consultas Médicas por día	2.360	1.850	1.981	2.326	2.498	2.633	2.747	2.763	2.349	2.151	2.563	2.284	2.169
TOTAL CONSULTAS ODONTOLÓGICAS	45.906	4.407	3.769	3.901	3.400	3.836	3.976	4.810	3.387	3.422	4.279	3.502	3.217
Odontología Adultos	31.752	3.054	2.441	2.630	2.149	2.830	2.853	3.489	2.356	2.468	3.047	2.439	1.996
Odontología Infantil	14.154	1.353	1.328	1.271	1.251	1.006	1.123	1.321	1.031	954	1.232	1.063	1.221
Promedio Consultas Odontológicas por día	152	170	157	150	155	153	159	185	130	143	158	135	134

FUENTE: Informe Estadístico del Hospital Central del Instituto de Previsión Social

I.P.S. HOSPITAL CENTRAL: CONSULTAS MÉDICAS Y ODONTOLÓGICAS POR MES. AÑO 2001



Cuadro 4.3.5

CUADRO 4.3.6.
RESUMEN DE PRESTACIONES MÉDICAS, ODONTOLÓGICAS, HOSPITALIZACIÓN Y MEDICAMENTOS
PROVEÍDOS, SEGÚN SERVICIOS. AÑO 2001

SERVICIOS	TOTAL GENERAL	CAPITAL			INTERIOR					
		TOTAL	HOSPITAL CENTRAL	CLÍNICAS PERIFÉRICAS	CONVENIOS CAPITAL ^{1/}	TOTAL	HOSPITAL REGIONAL	UNIDAD SANITARIA	PUESTO DE SALUD	CONVENIOS INTERIOR ^{2/}
Cirugía Mayor	7.329	4.255	4.193	62	-	3.074	2.369	546	159	-
Cirugía Menor	19.562	6.777	4.737	2.040	-	12.785	6.125	2.686	3.625	349
Consultas Médicas	2.377.805	1.301.650	691.032	610.618	-	1.076.155	364.398	313.450	256.071	142.236
Consultas Odontológicas	239.561	131.140	45.906	82.000	3.234	108.421	33.776	37.653	36.143	849
Prestaciones Odontológicas	252.655	135.886	-	132.503	3.383	116.769	32.546	41.439	40.983	1.801
Curaciones	156.062	49.636	32.487	17.149	-	106.426	41.232	42.216	21.860	1.118
Ecografía	71.601	56.774	34.427	22.347	-	14.827	9.114	4.566	1.147	-
Electrocardiograma	40.821	37.331	26.902	10.429	-	3.490	2.919	493	78	-
Internaciones	89.398	74.027	25.882	48.145	-	15.371	10.576	3.646	1.099	50
Inyecciones	623.637	364.957	309.683	55.274	-	258.680	130.235	81.442	45.553	1.450
Laboratorio	2.081.016	1.738.667	1.301.719	436.948	-	342.349	228.088	76.132	38.129	-
Papanicolau	18.449	16.651	9.190	7.461	-	1.798	862	560	278	98
Partos	8.656	5.552	5.552	-	-	3.104	2.129	603	372	-
Rayos X	201.808	168.430	144.172	24.258	-	33.378	23.222	5.559	4.597	-
Urgencias	423.961	332.456	96.234	236.222	-	91.505	58.084	26.932	6.489	-

1/ Convenios firmados con Instituciones del sector privado.

2/ Convenio firmado con el Ministerio de Salud Pública y Bienestar Social.

FUENTE: Departamento Actuarial y Estadística. Instituto de Previsión Social

CUADRO 4.3.7.
RESUMEN DE PRESTACIONES MÉDICAS, ODONTOLÓGICAS, HOSPITALIZACIÓN Y MEDICAMENTOS PROVEÍDOS POR SERVICIOS,
SEGÚN DEPARTAMENTO. AÑO 2001

DEPARTAMENTO	SERVICIOS														
	Consultas Médicas	Consultas Odontológicas	Prestaciones Odontológicas	Cirugía Mayor	Cirugía Menor	Curaciones	Inyecciones	Partos	Internaciones	Urgencias	Laboratorio	Rayos X	Ecografía	Electro Cardiograma	Papanicolau
TOTAL INTERIOR	1.076.155	108.421	116.769	3.074	12.785	106.426	258.680	3.104	15.371	91.505	342.349	33.378	14.827	3.490	1.798
CONVENIOS INTERIOR ^{1/}	142.236	849	1.801	-	349	1.118	1.450	-	50	-	-	-	-	-	98
SUB-TOTAL INTERIOR	933.919	107.572	114.968	3.074	12.436	105.308	257.230	3.104	15.321	91.505	342.349	33.378	14.827	3.490	1.700
Hospital Regional	364.398	33.776	32.546	2.369	6.125	41.232	130.235	2.129	10.576	58.084	228.088	23.222	9.114	2.919	862
Unidad Sanitaria	313.450	37.653	41.439	546	2.686	42.216	81.442	603	3.646	26.932	76.132	5.559	4.566	493	560
Puesto de Salud	256.071	36.143	40.983	159	3.625	21.860	45.553	372	1.099	6.489	38.129	4.597	1.147	78	278
CONCEPCIÓN	63.617	7.625	7.619	260	550	4.175	13.383	221	1.778	9.879	33.895	5.977	200	538	-
Hospital Regional	40.737	6.661	6.592	210	114	1.997	5.689	135	1.241	9.066	19.131	4.350	200	538	-
Puesto de Salud	22.880	964	1.027	50	436	2.178	7.694	86	537	813	14.764	1.627	-	-	-
SAN PEDRO	43.925	3.047	1.655	180	257	3.531	12.504	172	999	4.151	1.045	1.613	-	-	-
Hospital Regional	12.715	1.970	-	82	5	1.356	1.628	76	440	2.793	594	138	-	-	-
Unidad Sanitaria	17.651	944	1.536	68	94	582	8.252	91	442	1.358	451	1.039	-	-	-
Puesto de Salud	13.559	133	119	30	158	1.593	2.624	5	117	-	-	436	-	-	-
CORDILLERA	69.044	16.305	16.561	-	1.299	6.590	11.697	23	78	1.105	7.919	869	395	110	270
Unidad Sanitaria	28.276	2.209	2.294	-	148	2.132	6.535	3	58	1.105	6.051	771	189	52	-
Puesto de Salud	40.768	14.096	14.267	-	1.151	4.458	5.162	20	20	-	1.868	98	206	58	270
GUAIRÁ	68.281	5.223	7.002	264	1.468	5.397	11.476	250	1.341	16.689	39.764	3.585	-	-	-
Hospital Regional	36.415	1.751	2.588	255	1.020	1.936	3.520	244	1.214	8.414	39.764	3.430	-	-	-
Unidad Sanitaria	27.768	3.384	4.322	9	317	3.099	7.433	6	127	8.275	-	155	-	-	-
Puesto de Salud	4.098	88	92	-	131	362	523	-	-	-	-	-	-	-	-
CAAGUAZÚ	81.878	6.145	7.366	444	485	4.049	9.284	350	1.858	9.020	21.444	2.968	2.448	518	-
Hospital Regional	41.877	2.282	1.284	282	109	1.389	4.002	205	1.135	6.198	12.371	1.999	-	518	-
Unidad Sanitaria	32.954	3.863	6.082	162	348	2.089	4.804	145	723	2.822	9.073	969	2.448	-	-
Puesto de Salud	7.047	-	-	-	28	571	478	-	-	-	-	-	-	-	-
CAAZAPÁ	22.175	3.929	5.490	36	163	3.138	14.261	29	255	1.231	5.934	635	-	-	-
Unidad Sanitaria	11.492	1.542	2.324	36	51	2.486	13.211	29	255	1.231	5.934	635	-	-	-
Puesto de Salud	10.683	2.387	3.166	-	112	652	1.050	-	-	-	-	-	-	-	-
ITAPÚA	112.248	8.469	13.359	753	916	11.418	71.650	683	2.750	13.594	59.619	2.529	3.621	84	8
Hospital Regional	57.869	6.843	11.823	700	241	7.437	58.552	584	2.330	12.456	53.044	2.529	3.426	-	-
Unidad Sanitaria	24.535	1.073	914	53	71	909	6.867	75	332	1.138	6.575	-	195	64	-
Puesto de Salud	29.844	553	622	-	604	3.072	6.231	24	88	-	-	-	-	20	8

CUADRO 4.3.7. (Continuación) 2001

DEPARTAMENTO	SERVICIOS														
	Consultas Médicas	Consultas Odontológicas	Prestaciones Odontológicas	Cirugía Mayor	Cirugía Menor	Curaciones	Inyecciones	Partos	Internaciones	Urgencias	Laboratorio	Rayos X	Ecografía	Electro Cardiograma	Papanicolau
MISIONES	51.433	3.400	4.849	196	333	4.250	11.138	244	479	913	13.372	1.685	652	148	-
Hospital Regional	25.282	1.890	3.054	196	207	1.803	4.551	123	479	913	12.509	-	652	-	-
Unidad Sanitaria	6.511	-	-	-	10	1.162	2.800	-	-	-	863	-	-	148	-
Puesto de Salud	19.640	1.510	1.795	-	116	1.285	3.787	121	-	-	-	1.685	-	-	-
PARAGUARÍ	52.308	9.151	9.913	-	254	3.680	6.415	-	-	-	10.312	-	-	-	-
Unidad Sanitaria	25.058	7.790	7.537	-	-	1.995	3.800	-	-	-	10.312	-	-	-	-
Puesto de Salud	27.250	1.361	2.376	-	254	1.685	2.615	-	-	-	-	-	-	-	-
ALTO PARANÁ	125.393	10.507	2.760	508	1.058	20.616	32.348	718	3.207	23.718	66.516	7.960	4.098	1.575	595
Hospital Regional	68.546	5.953	955	329	907	15.934	19.285	553	2.087	17.978	50.905	6.871	4.098	1.508	595
Unidad Sanitaria	55.550	4.554	1.805	179	151	4.624	12.581	165	1.120	5.740	15.611	1.089	-	67	-
Puesto de Salud	1.297	-	-	-	-	58	482	-	-	-	-	-	-	-	-
CENTRAL	115.833	22.577	27.826	66	1.465	25.205	21.561	36	286	3.122	33.099	751	2.675	162	560
Unidad Sanitaria	53.145	9.040	11.987	-	1.304	21.743	12.604	2	185	3.122	11.602	-	1.734	162	560
Puesto de Salud	62.688	13.537	15.839	66	161	3.462	8.957	34	101	-	21.497	751	941	-	-
ÑEEMBUCÚ	42.264	4.390	4.217	119	3.450	7.633	12.485	98	551	266	22.856	1.141	-	-	-
Hospital Regional	41.344	4.390	4.217	119	3.448	7.416	12.318	98	551	266	22.856	1.141	-	-	-
Puesto de Salud	920	-	-	-	2	217	167	-	-	-	-	-	-	-	-
AMAMBAY	44.020	2.302	2.283	206	193	2.401	21.367	139	1.271	-	16.914	2.764	738	355	267
Hospital Regional	39.613	2.036	2.033	196	74	1.964	20.690	111	1.099	-	16.914	2.764	738	355	267
Unidad Sanitaria	4.407	266	250	10	119	437	677	28	172	-	-	-	-	-	-
CANINDEYÚ	5.461	601	1.009	-	149	692	2.274	-	34	-	-	-	-	-	-
Puesto de Salud	5.461	601	1.009	-	149	692	2.274	-	34	-	-	-	-	-	-
PDTE. HAYES	32.515	3.819	3.059	29	350	2.000	3.334	47	221	7.817	9.660	901	-	-	-
Unidad Sanitaria	25.409	2.906	2.388	29	27	835	1.713	39	201	2.141	9.660	901	-	-	-
Puesto de Salud	7.106	913	671	-	323	1.165	1.621	8	20	5.676	-	-	-	-	-
ALTO PARAGUAY	3.524	82	-	13	46	533	2.053	94	213	-	-	-	-	-	-
Unidad Sanitaria	694	82	-	-	46	123	165	20	31	-	-	-	-	-	-
Puesto de Salud	2.830	-	-	13	-	410	1.888	74	182	-	-	-	-	-	-

1/ Convenio firmado con el Ministerio de Salud Pública y Bienestar Social.

FUENTE: Departamento Actuarial y Estadística. Instituto de Previsión Social